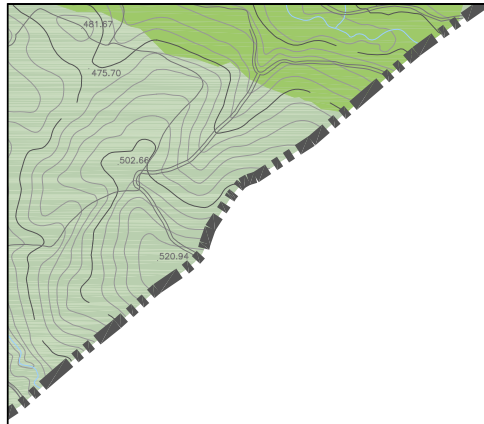
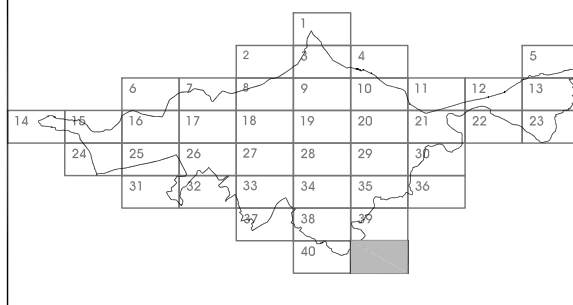


*Término Municipal
de Las Herencias*



Distribución Hojas 1/10000



CLASIFICACIÓN DEL SUELO URBANO Y URBANIZABLE (O.E.)

- URBANO**
- CONSOLIDADO
 - NO CONSOLIDADO
- URBANIZABLE**
- URBANIZABLE

SISTEMAS GENERALES (O.E.)

- COMUNICACIONES
- DOTACIONES Y EQUIPAMIENTOS COMUNITARIOS
- ESPACIOS LIBRES

CATEGORÍAS DEL SUELO RÚSTICO (O.E.)

- RÚSTICO DE RESERVA**
- RÚSTICO DE RESERVA
- NO URBANIZABLE DE ESPECIAL PROTECCIÓN**
- PROTECCIÓN AMBIENTAL**
- * VÍAS PECUARIAS
 - RIBERAS Y DOMINIO PÚBLICO HIDRÁULICO
- PROTECCIÓN PAISAJÍSTICA**
- PAISAJÍSTICA
 - REGENERACIÓN PAISAJÍSTICA
- PROTECCIÓN DE INFRAESTRUCTURAS Y EQUIPAMIENTOS**
- INFRAESTRUCTURAS Y EQUIPAMIENTOS
- PROTECCIÓN NATURAL**
- NATURAL
 - L.I.C. (Lugar de Interés Comunitario)
- PROTECCIÓN ESTRUCTURAL**
- AGRÍCOLA
 - ACTIVIDADES EXTRACTIVAS
- PROTECCIÓN CULTURAL**
- CULTURAL

OTRAS DETERMINACIONES (O.E.)

- LÍMITE ÁMBITOS DE ORDENACIÓN URBANÍSTICA

DETERMINACIONES COMPLEMENTARIAS

- LÍMITE TÉRMINO MUNICIPAL
- LÍMITE URBANO
- * RED EXISTENTE MEDIA TENSION 45 kV
- ** RED EXISTENTE ALTA TENSION 220-400 kV
- * RED EXISTENTE MEDIA TENSION 22 kV
- * RED DE GAS

* Se aplicarán las determinaciones en materia de afectaciones y servidumbres contenidas en la legislación vigente
 ** Las zonas de afectación de las líneas eléctricas de alta tensión se clasificarán como SRNUEP de Infraestructuras



**PLAN DE ORDENACIÓN MUNICIPAL
DE TALAVERA**

DOCUMENTO DE APROBACIÓN DEFINITIVA
ORDENACIÓN
Febrero 2010

CLASIFICACIÓN del suelo y SISTEMAS GENERALES
ORDENACIÓN ESTRUCTURAL

e: 1/10000 400 m

Dirección Técnica: José M^o Ezqulaga, doctor arquitecto.