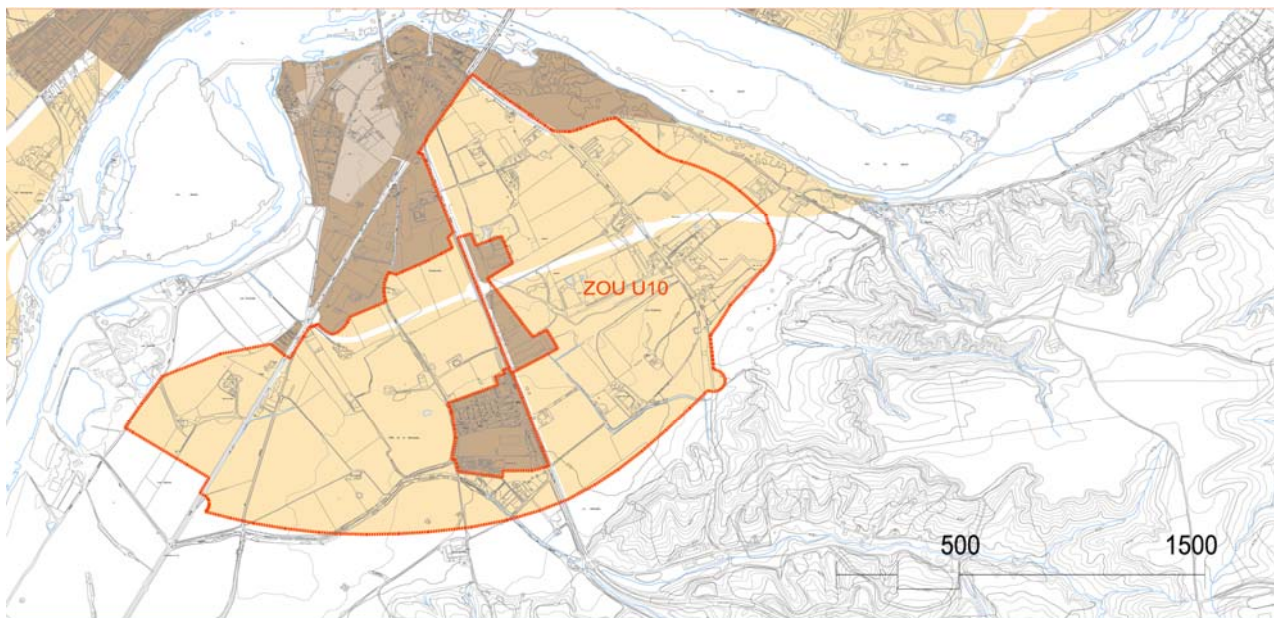


NOMBRE	CERRO NEGRO	USO GLOBAL	RESIDENCIAL
DESCRIPCIÓN	Nueva área residencial de baja densidad de viviendas unifamiliares al sur del río Tajo.		

DELIMITACIÓN EN PLANO PARCELARIO



DATOS BÁSICOS (O.E.)

Superficie de ZOU (Has.)	218,78 Ha
Superficie total edificada de uso residencial (m2)	519.607 m2
Superficie edificada total (m2)	546.955 m2
Índice de edificabilidad residencial de la ZOU con el POM (m2/m2)	0,24 m2/m2
Densidad media bruta de vivienda	25 viv/ha

ESTÁNDARES DE SUELO DOTACIONAL PÚBLICO DE ZOU EN SUELO RESIDENCIAL art, 31 TRLTAU y art. 22.2 RP (O.E.)

Zonas verdes públicas

Reserva de sistemas locales de zonas verdes a cumplir si $e < 0,6 \text{ m}^2/\text{m}^2$ (10% sup. Total ordenada)	218.782 m2
Reserva de sistemas locales de zonas verdes a cumplir si $e > 0,6 \text{ m}^2/\text{m}^2$ (18 m2 suelo/ 100 m2 edificados)	0 m2
Total reservas sistemas locales de zonas verdes	

Equipamientos públicos

Reserva de equipamientos públicos a cumplir (20 m2 suelo/ 100 m2 edificados)	109.391 m2
--	------------